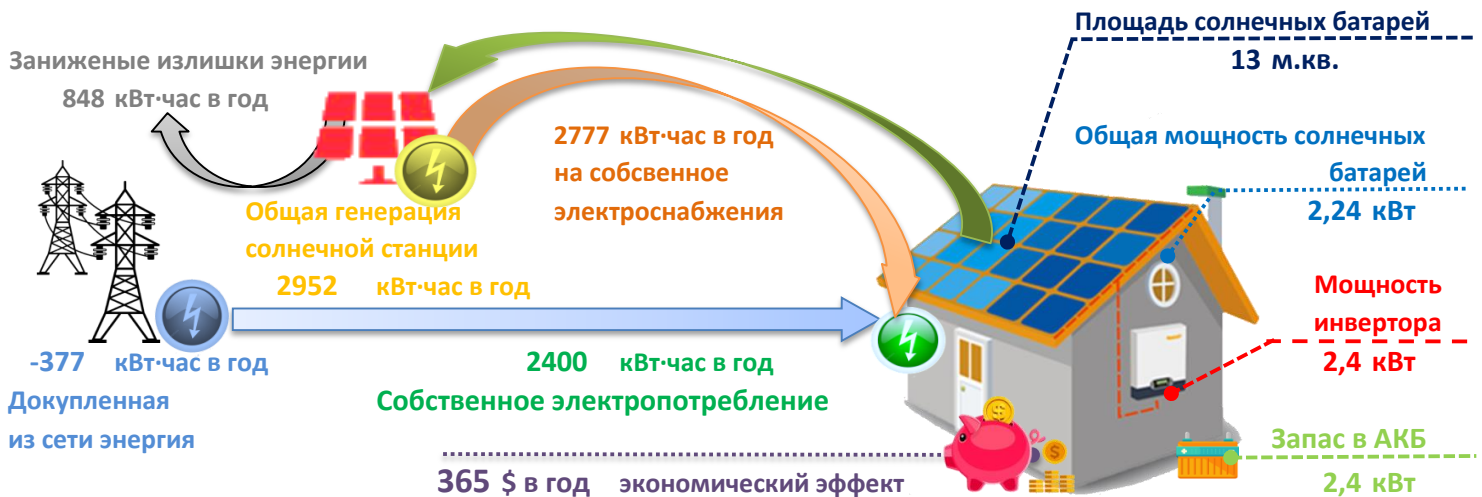


СОЛНЕЧНА ЕЛЕКТРОСТАНЦІЯ АВТОНОМНОГО ТИПА МОЩНОСТЮ 2,4 кВт

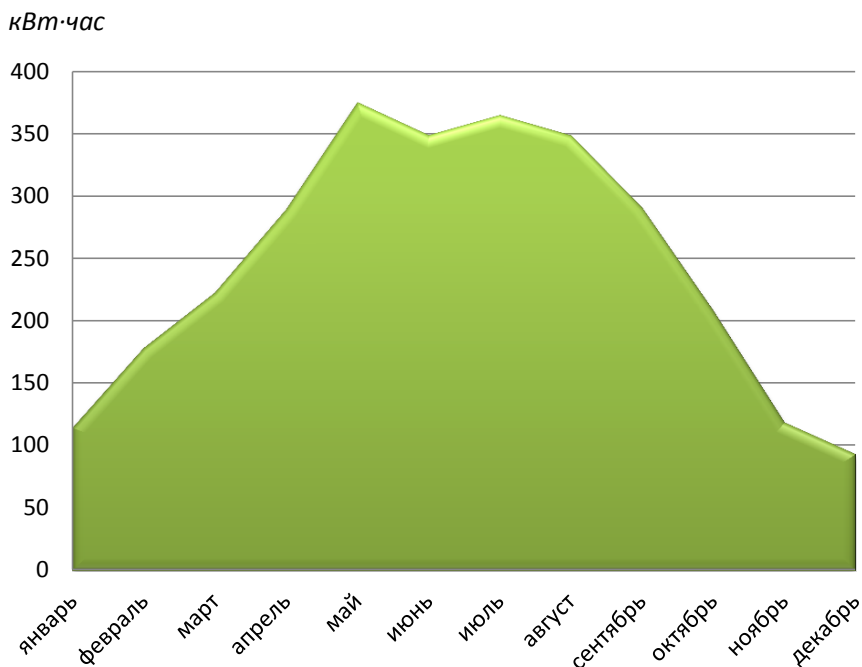
Назначение солнечной станции автономного типа

Автономная солнечная станция служит для полного собственного электроснабжения нагрузки с накоплением энергии в аккумуляторных батареях. Принцип работы следующий: в дневное время солнечная станция вырабатывает энергию, которую автономный инвертор частично накапливает в АКБ, частично преобразует и сбрасывает во внутредомовую сеть, откуда все что надо уходит на собственное электропотребление. В ночное и пасмурное время электроснабжение домовой нагрузки происходит от аккумуляторных батарей. Таким образом система независима от внешней сети 24 часа в сутки. Поскольку в зимней период мало ясных солнечных дней, как правило на 100% автономная солнечная станция может обеспечить энергией с Марта по Октябрь. В оставшийся период надо либо искать дополнительный источник энергии (ветряк, бензо- или дизельгенератор и т.д.) либо значительно ограничивать электропотребление.

Предпроектный расчет солнечной станции



Прогнозируемая выработка PV системы



Период	Выработка солнечной станции, кВт·час	Собственное потребление, кВт·час	Излишки э/э "+", куплено э/э "-", кВт·час
январь	114	200	-86
февраль	178	200	-22
март	223	200	23
апрель	289	200	89
май	375	200	175
июнь	349	200	149
июль	365	200	165
август	348	200	148
сентябрь	291	200	91
октябрь	208	200	8
ноябрь	119	200	-81
декабрь	93	200	-107
год	2952	2400	552

Излишки, кВт·час в год 848
Куплено, кВт·час в год 295